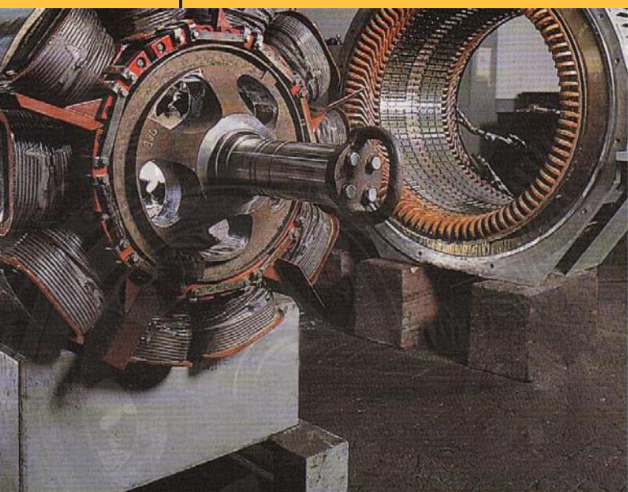


SUPCO CANADA

Générateurs De Locomotives



AVANT



Rotor principale



Rotor d'accompagnement
Stator principale
Rembobiner

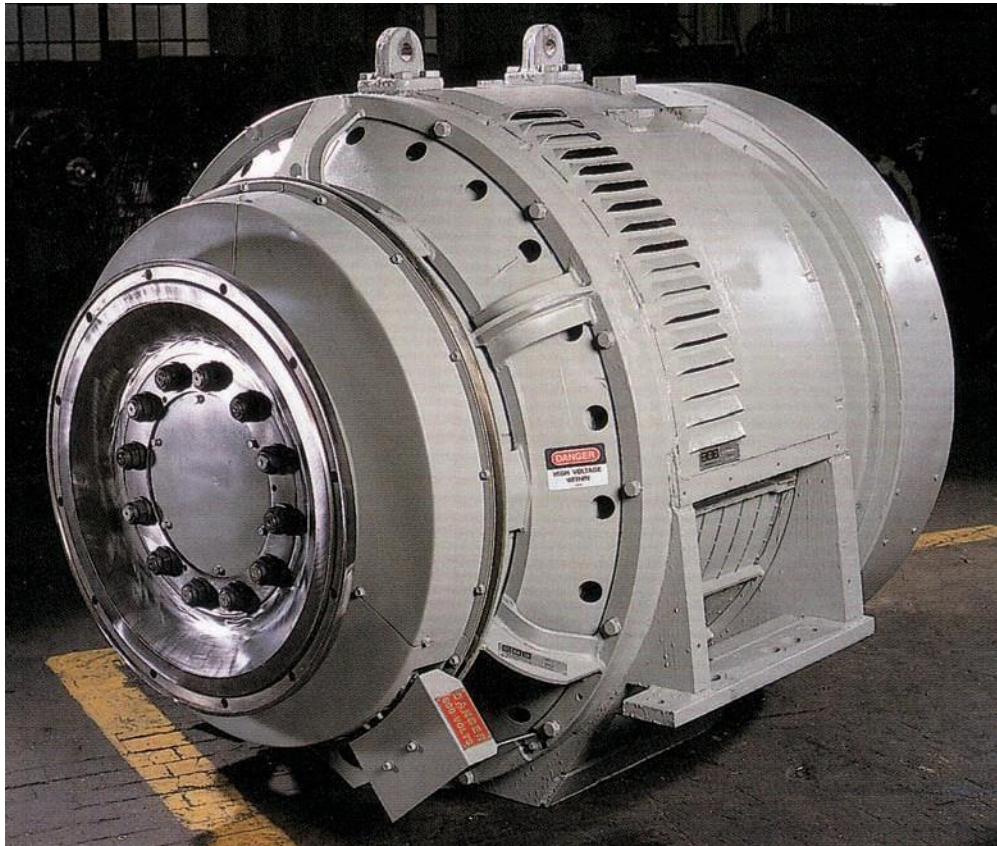



Compagnon
Rembobinage
du stator




Assemblage

APRES





Le groupe d'approvisionnement ferroviaire Supco Canada est en mesure de reconditionner tous les types d'alternateurs principaux des locomotives EMD et GE conformément aux instructions de maintenance et correspondant aux spécifications OEM. Nous avons la capacité de réparer les alternateurs sur la base des normes UTEX, de l'équipement complet et de la réparation et du retour. En plus des services précédant, nous proposons aussi :

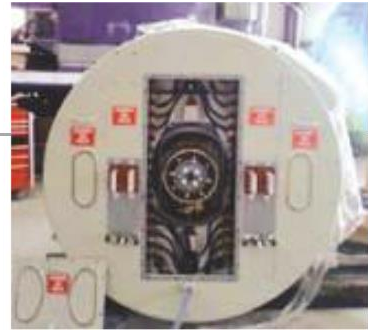
- Démontage et lavage de tous les composants
 - Mesure et réadaptation (requalification) de tous les composants mécanique et réparation des supports des générateurs
 - Remplacer le manche du rotor si nécessaire.
 - Test électrique de l'assemblage du stator (Megger , rigidité et voltage ou surtension) test électrique de l'assemblage de rotor (Megger , rigidité et voltage ou surtension)
Rembobinage du Stator si nécessaire (Megger , rigidité et voltage ou surtension) Re-bobiner l'assemblage du rotor si nécessaire
 - Imprégnation sous vide de l'ensemble du rotor et cuisson au four
 - Imprégnation sous vide de l'ensemble du rotor et cuisson au four
 - Installation du disque d'accouplement
 - Equilibrage de l'assemblage du Rotor
 - Recabler le Stator et le Rotor
 - Remplacement des boitiers de roulement si nécessaire
 - Remplacement des composants des roulements
 - Réparer ou recentrer les bagues de frottement ou les remplacer si nécessaire
 - Remise a neuf de l'ensemble de la boîte des diodes , remplacer les diodes et les fusibles
 - Remplacement de tous les couvercles d'inspection et les fenêtres d'inspection en verre si nécessaire
- 



Capacité supplémentaires

En plus des services de reconstruction et de rembobinage nous sommes en mesure de fournir les pièces de rechange nécessaire pour différents types d'alternateurs EMD et GE aussi, en plus de tous ça nous proposant aussi :

- Bobines de stator
- Assemblage des bobines du rotor
- Rembobiner les kits d'isolation
- Laminage du stator
- Axe (manche)
- Boitiers de roulement
- Roulement
- Assemblage des bagues de frottement
- Diodes
- Resistance et condensateur
- Disque d'accouplement souple
- Redresser les boitiers et les logements
- Brosses et porte brosse
- Tableau des terminaux



EMD® et GE® sont des marques déposées pour Electro -Motive Diesel Inc. et General Electric Company. Supco Canada d'approvisionnement ferroviaire n'est ni distributeur autorisé d'EMD® et GE® ni autrement associé ou affilié à EMD® et GE®. Les modèles ou numéros de pièces du fabricant utilisés dans la documentation de notre société sont uniquement à des fins d'identification. Il n'y a aucune intention de représenter ces modèles ou pièces comme fabriqués par l'OEM, sauf indication explicite dans la description du produit. Cependant, Supco Canada d'approvisionnement ferroviaire déclare que ses pièces de rechange, ses composants et ses sous-systèmes sont compatibles avec ceux fabriqués par EMD® et GE®.

Groupe d'approvisionnement ferroviaire Supco Canada

10557 Keele St., Maple L6A 0J5, CANADA, Tel; +1 905-303-7100, Fax; +1 905 303 0712, www.supcocanada.com